

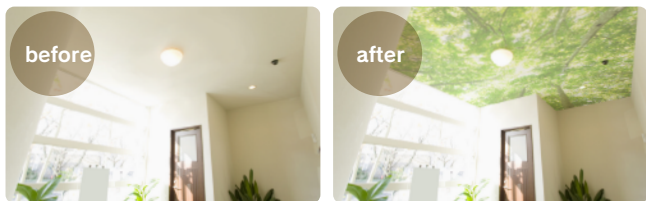
壁紙販売について参入

# インクジェット用 プリント壁紙

## 塩ビ壁紙

- 溶剤プリンター対応品
- 不燃・F☆☆☆☆を取得している国産商品
- フラット・キャンパス・エンボスの3タイプをご用意

### 使用事例



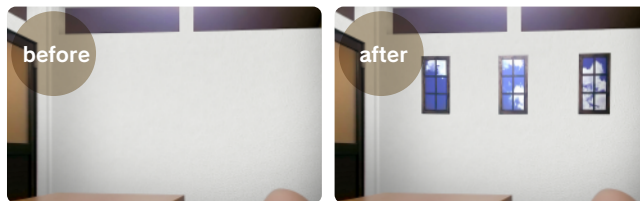
塩ビ壁紙は商業施設や新築物件など防火認定が必要な案件に。

## フリース壁紙



- 溶剤・ラテックスプリンター対応品
- 高発色で耐スクラッチ性能も抜群!
- 専用糊を使用すると塩ビ壁紙の上で貼り剥がし可能!

### 使用事例



フリース壁紙はDIY向けの壁紙なので、とにかく施工が簡単! リフォーム、壁紙の着せ替え、お部屋のアクセントに。

柄	型番	商品名	サイズ・容量 (有効サイズ)	上代
	溶剤 KW-PV01 (塩ビ)	フラット	970mm×50m (950mm)	OPEN
	溶剤 KW-PV02 (塩ビ)	キャンパス	970mm×50m (950mm)	OPEN
	溶剤 KW-PV03 (塩ビ)	エンボス	970mm×50m (950mm)	OPEN
	溶剤・ラテックス KW-FL01 (フリース)	フラット	1067mm×50m	OPEN
	EC-SG	フリース専用糊	200g (20~25㎡分)	OPEN

### フリース壁紙の貼り方



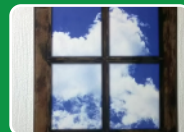
まず糊の準備をします。糊は専用の粉糊で20倍の水で希釈して使用します。



位置決めをし、ローラーまたは刷毛を使い、直接既存の塩ビの壁紙に糊を塗っていきます。



フリース壁紙を刷毛を使用し貼っていきます。糊が乾く前なら、貼った状態で動かす事ができます。



圧着ができたら、はみ出た糊を拭きとって完成です。乾燥には数日かかります。



【撤去の方法】  
ゆっくり剥がしていき、最後に下地の壁を水拭きして糊を取り除けば終了です。

※フリース壁紙は専用糊を使用する事で、塩ビ壁紙の上に貼って剥がす事が可能です。環境や下地との相性によっては剥がれない場合がありますので、事前にテストを行うことをお勧めいたします。もし二次的な問題が発生した場合でも、弊社では一切責任を負いかねます。予めご了承願います。

【販売元】



株式会社 **ケイエヌトレーディング**  
〒540-0004 大阪府大阪市中央区玉造1-13-4  
Tel:06-6768-3744 FAX:06-6768-3756

東京営業所 東京都中央区日本橋本町4-9-5 アーバイル新日本橋501  
TEL:03-6264-9865 FAX:03-6264-9866

サイン資材課 大阪市東成区玉津2-1-6  
TEL:06-6973-0121 FAX:06-6973-0112

http://www.kncolor.com Email: info@kncolor.com

【お問い合わせは】